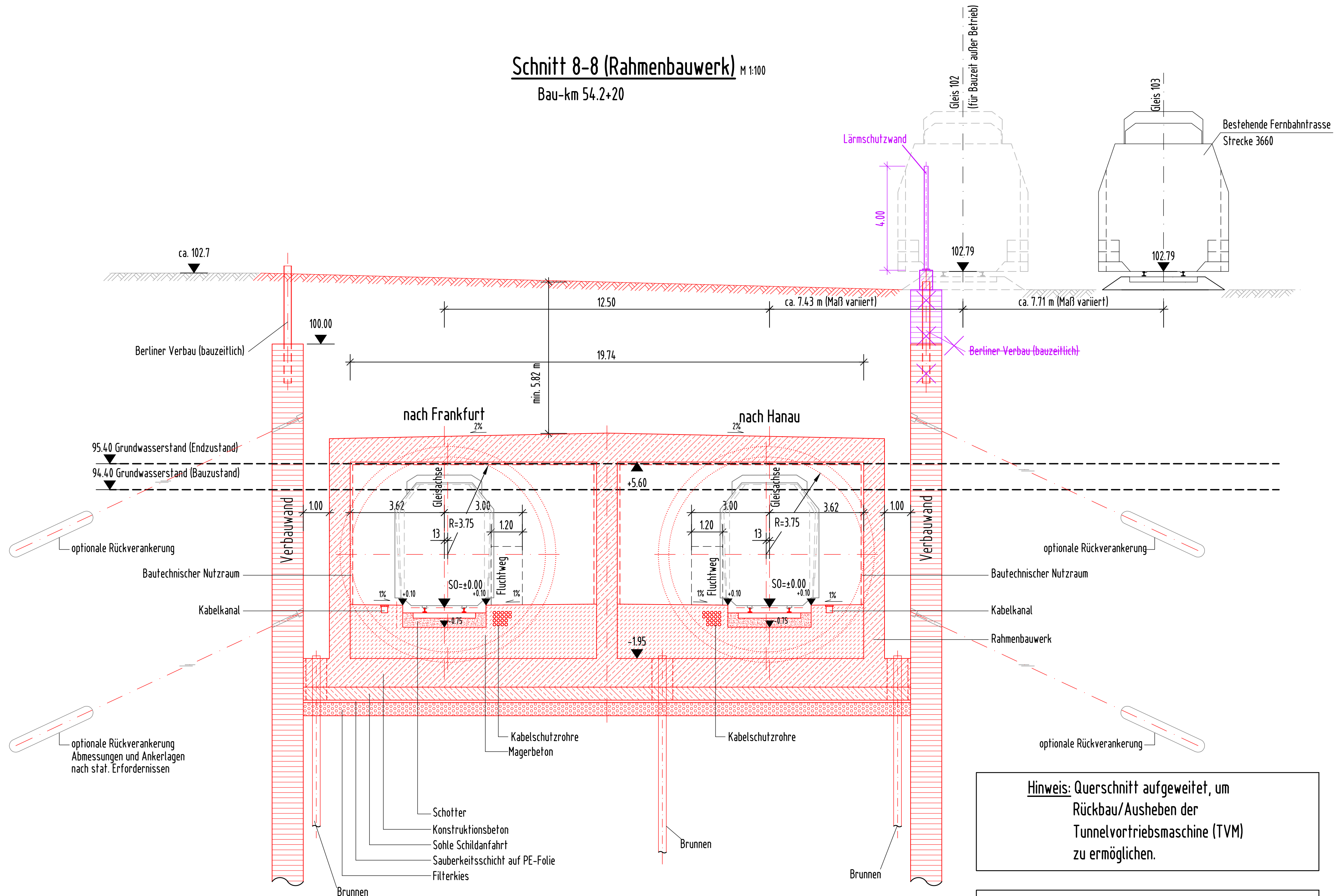


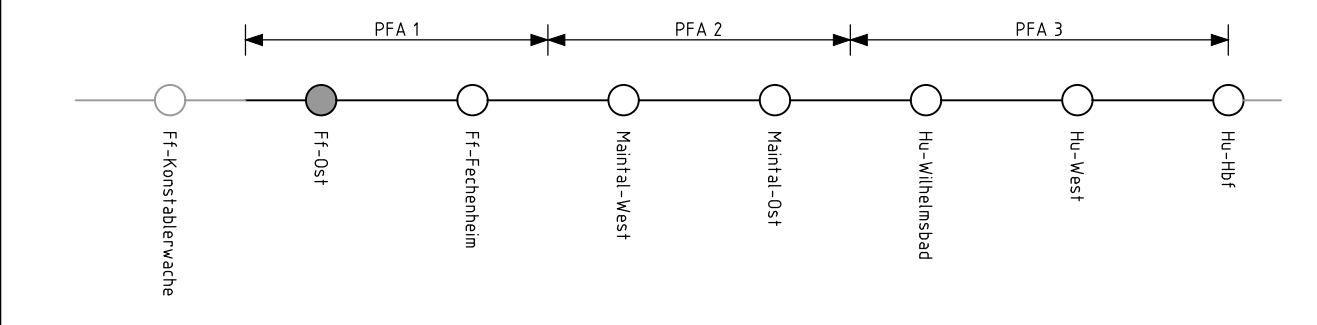
Schnitt 8-8 (Rahmenbauwerk) M 1:100

Bau-km 54.2+20



Anlage 6.1.12b
geändert

b	Erhöhung LSW	Reinknecht	02.08.2019
Index:	Änderungen bzw. Ergänzungen	Name:	Datum:



Unterlage für eine Entscheidung nach § 18 AEG			
Auftraggeber:	Planverfasser:		
	VÖSSING PÖYRY		
	Planungsgemeinschaft Nordmainische S-Bahn Vössing Ingenieurgesellschaft mbH Brunnenstraße 29-31 40223 Düsseldorf Düsseldorf, 02.08.2019, gez. i. V. L. Rächter Ort, Datum, Unterschrift		
	Auftrag-Nr.:		
Bauherr:	DB NETZE		
	DB Netz AG und DB S&S AG, vertreten durch: DB Netz AG ING-MI-N Hahnstraße 19 60528 Frankfurt/Main Frankfurt/Main, 02.08.2019, gez. i. V. B. Baser Ort, Datum, Unterschrift		
	Plan-Nr.:		
	6.1.12b		
Maßstab:	Tunnel Ost		
	Schnitt 8-8 (Rahmenbauwerk)		
	Strecke 3685 : Bau-km 54,2+20		
	Einwirkungen (Lastmodelle):		
Projekt:	S-Bahn Rhein-Main, Nordmainische S-Bahn		
	Planfeststellungsabschnitt 1 - Frankfurt		
	Höhen- und Koordinatensystem DHHN 92 DBREF		
	Brückennummer		
Strecke:	Strecke		
	Kilometer		
	Kennzahl		
	x		